

# **MAPPING CONTEXTS OF LEAVING CARE AROUND THE WORLD**

**FICE (INTERNATIONAL FEDERATION OF EDUCATIVE COMMUNITIES) –  
SURVEY**

**DR. BENJAMIN STRAHL, UNIVERSITÄT HILDESHEIM**



# WELCHE PERSPEKTIVE FÜR OUT-OF-HOME CARE IM INTERNATIONALEN VERGLEICH WÄRE INTERESSANT!

- **INPUT:**
  - **DATENMATERIAL**
  - **AUSGEWÄHLTE ERGEBNISSE**
    - 1. GESETZLICHE RAHMENBEDINGUNGEN**
    - 2. UNTERBRINGUNGSGRÜNDE**
    - 3. FORMEN VON OUT-OF-HOME CARE/ ALTERNATIVE CARE**
      - **LÄNDER, „TYPISIERUNG“ ANHAND UNTERBRINGUNGSFORMEN**
- **FEEDBACK UND DISKUSSION**

# FORSCHUNGSMETHODIK

- **INSTRUMENT: ONLINE-FRAGEBOGEN (ENGLISCH)**
- **ZIELGRUPPE: FICE REPRÄSENTANT\*INNEN AUS ALLEN FICE MITGLIEDSLÄNDERN (35 LÄNDER)**
  - GGF. BITTE UM WEITERLEITUNG AN EXPERT\*INNEN MIT ÜBERBLICK ÜBER NATIONALE OUT-OF-HOMECARE UND LEAVING CARE PRAXIS
- **ZUGANG: FICE MAILVERTEILER**
  - BEI FEHLENDER RÜCKMELDUNG WURDEN TEILWEISE ALTERNATIVE EXPERT\*INNEN KONTAKTIERT
- **AUSWERTUNG: BISLANG DESKRIPTIV**
- **LIMITATIONEN:**
  - EXPERT\*INNEN?/ VALIDE LÄNDERSPEZIFISCHE DATEN?
  - ENGLISCH ALS PROBLEM?
  - SUBJEKTIVE SICHTWEISEN
  - TEILWEISE MEHRERE ANTWORTEN PRO LAND (U.A. FÜR DEUTSCHLAND)

# THEMEN UND SCHWERPUNKTE

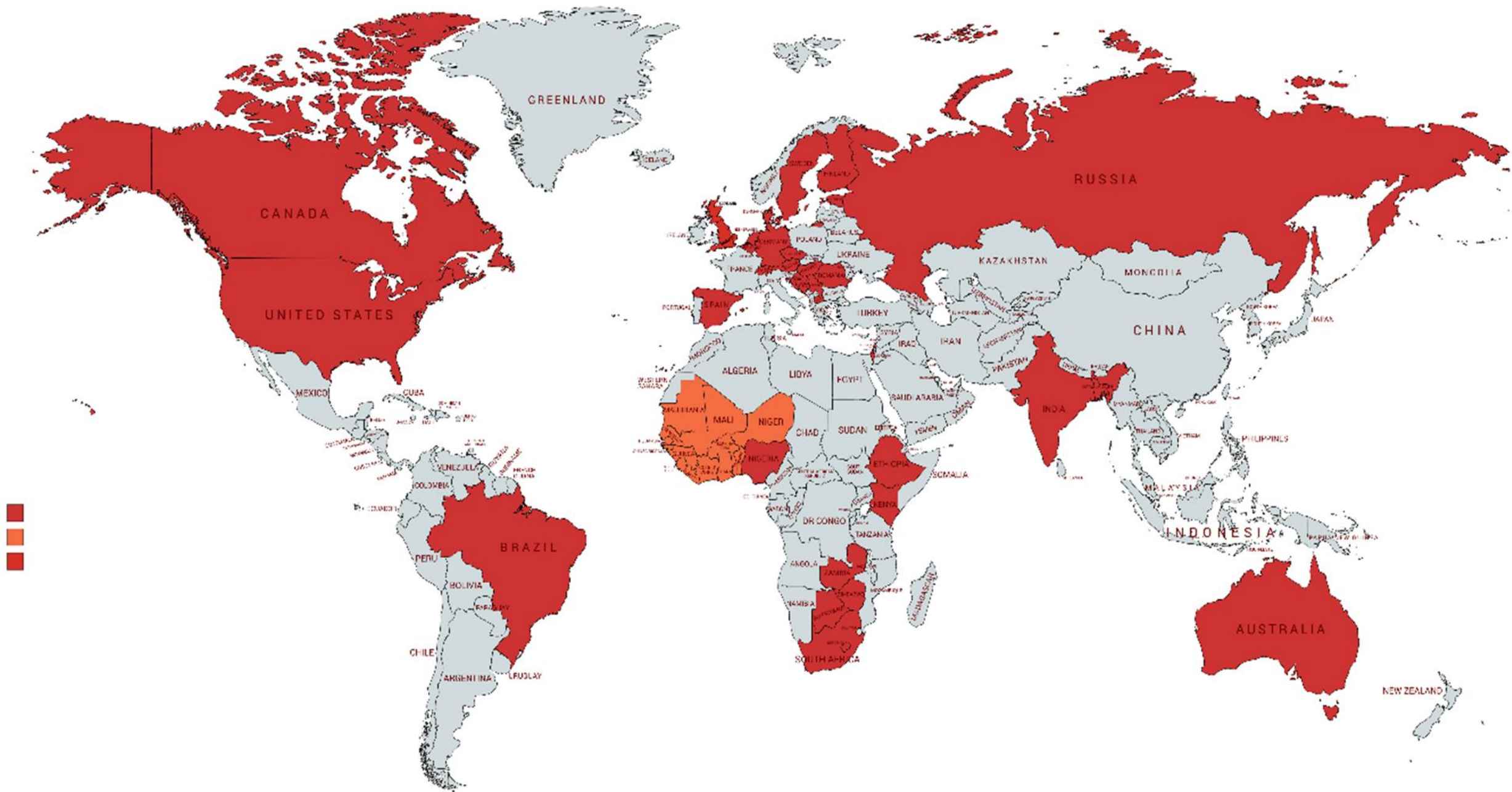
- **LEGAL FRAMEWORK OF CHILDREN OUT OF HOME CARE UND AFTER CARE**
  - **VORHANDENSEIN UND AUSGESTALTUNG :LIMITATIONS, VERWALTUNGSEBENE UND ZUSTÄNDIGKEIT: BUND-LAND-KOMMUNE**
- **OUT-OF-HOME CARE**
  - **FORMEN, ANREGENDE INSTITUTIONEN/PERSONEN, GRÜNDE, ANBIETER (STAATL. PRIVAT, NGO), PARTIZIPATIONSGRAD, ÜBERSCHNEIDUNG MIT ANDEREN SYSTEMEN, ANZAHL DER UNTERBRINGUNGEN, ALTERSGRUPPEN, "POPULATION", ALTER (THEORETISCH UND PRAKTISCH)**
- **CARE LEAVER SUPPORT**
  - **VORHANDENSEIN, ANGEBOTE/TYPES, KRITERIEN, CARE LEAVER (SELBST)ORGANISATIONEN UND FINANZIERUNG (STAATL., PRIVAT, NGO, MITGLIEDSBEITRÄGE), HERAUSFORDERUNGEN FÜR CL**

# INTERNATIONAL VERGLEICHENDE FORSCHUNG ZU LEAVING CARE

- **FRAGEBOGENERHEBUNG UNTER FICE MITGLIEDLÄNDERN PLUS ZUSÄTZLICHE AFRIKANISCHE LÄNDER (N=36)**

Australia	Brazil	ESTONIA	ISRAEL	Russia	Switzerland
Austria	Canada	Ethiopia	Kenya	Scotland	The Netherlands
bangladesh	Croatia	Finland	Lesotho	Serbia	USA
Belgium	Czech Republic	Germany	Nigeria	South Africa	West Africa
Bosnia and Herzegovina	Denmark	Hungary	North Macedonia	SPAIN	Zambia
Botswana	England	INDIA	Romania	Sweden	ZIMBABWE

- **MISSING FICE COUNTRIES: BULGARIA, HONGKONG, LUXEMBOURG**

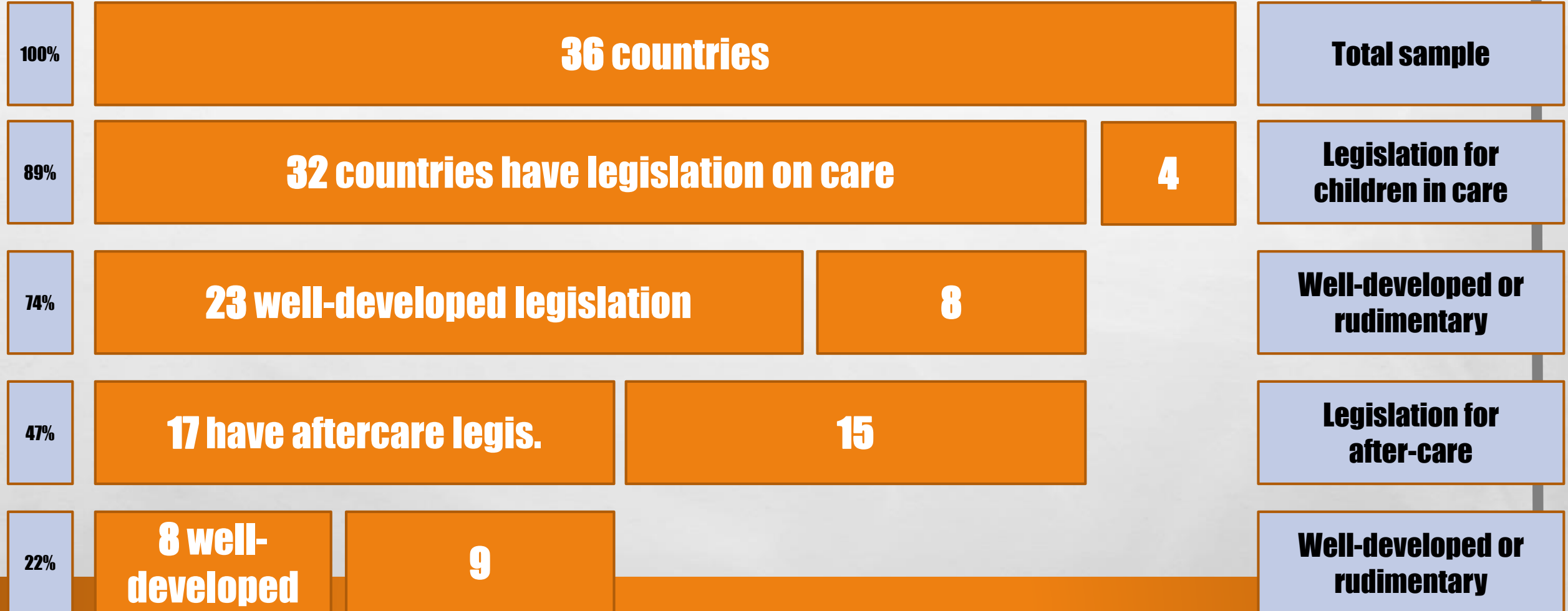


# **AUSGEWÄHLTE ERGEBNISSE ZU**

## **OUT-OF-HOME CARE AND CARE LEAVING POLICIES AND PRACTICES WORLDWIDE**

- 1. GESETZLICHE RAHMENBEDINGUNGEN**
- 2. POPULATION/ ADRESSAT\*INNEN UND UNTERBRINGUNGSGRÜNDE**
- 3. FORMEN VON OUT-OF-HOME CARE/ ALTERNATIVE CARE**

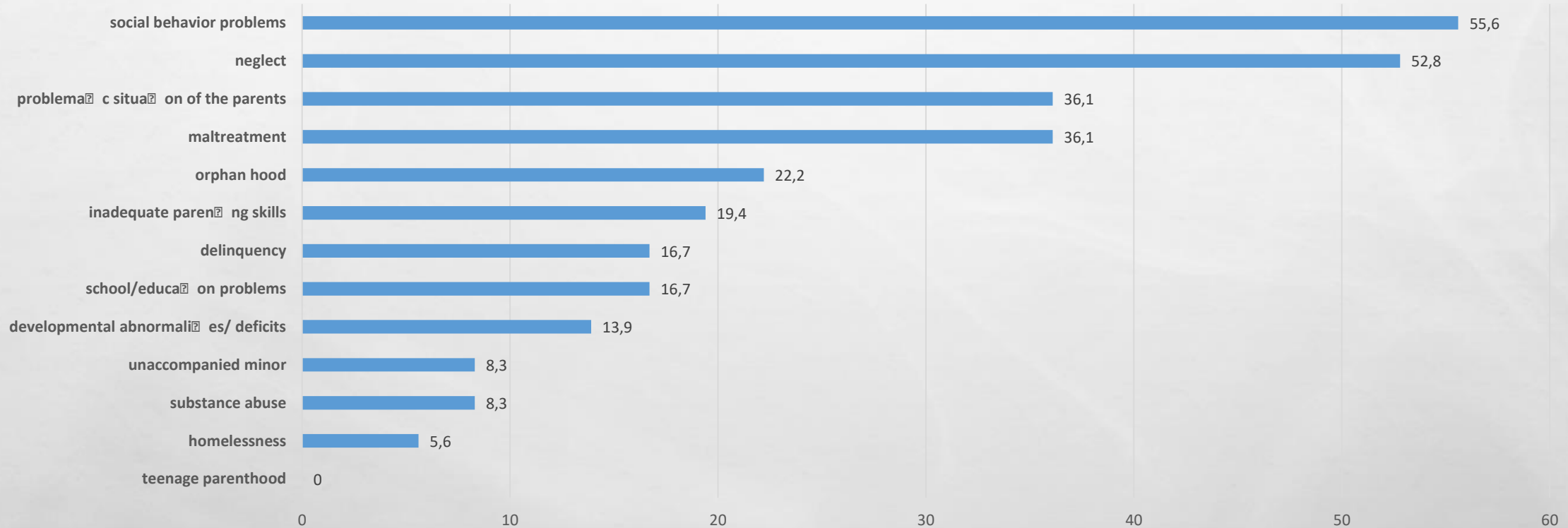
# 1. LEGISLATION FOR LAC





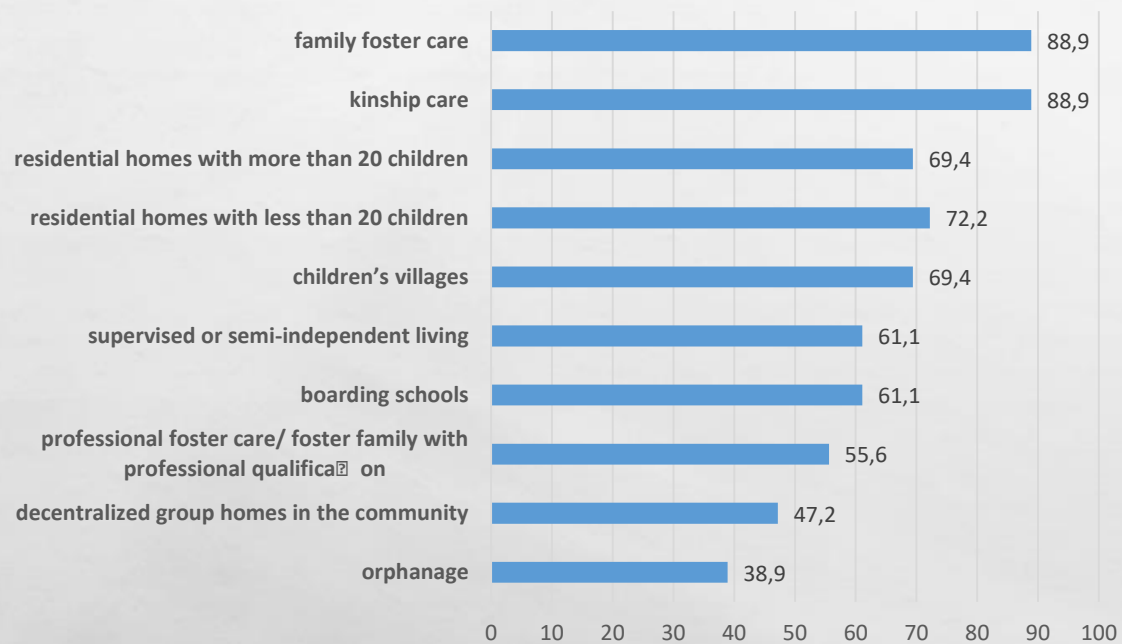
# 2. UNTERBRINGUNGSGRÜNDE

What are the most common reasons for referring youth to children out of home care? (max. 3)

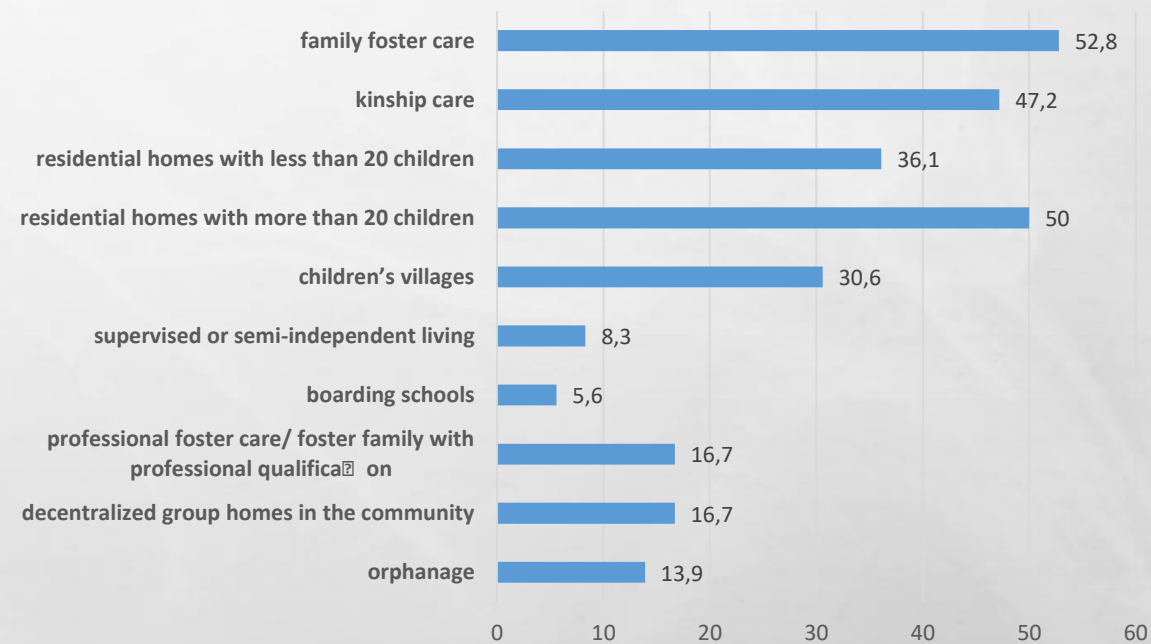


# 3. FORMEN VON OUT-OF-HOME CARE

What forms of children out of home care are available in your country?



What are the most common forms of children out of home care? (max.3)



# 3. LÄNDERTYPISIERUNG NACH FORMEN DER UNTERBRINGUNG – VORGEHEN

- **DIMENSIONIERUNG DER HÄUFIGSTEN UNTERBRINGUNGSFORMEN (JE MIND. 2)**

1. **FAMILIENORIENTIERUNG** (FAMILY FOSTER CARE, KINSHIP, PROFESSIONAL FOSTER CARE)

2. **GEMEINSCHAFTSORIENTIERUNG** (RESIDENTIAL HOMES > 20 CHILDREN, ORPHANAGE, BOARDING SCHOOLS)

3. **INDIVIDUALORIENTIERUNG** (RESIDENTIAL HOMES <20 CHILDREN, DECENTRALIZED GROUP HOMES, SUPERVISED OR SEMI-INDEPENDENT LIVING)

***PROBLEM: NICHT ALLE ZUZUORDNEN UND CHILDREN´S VILLAGES?!...***

4. **GERINGER PROFESSIONALISIERUNGSGRAD** (KINSHIP, CHILDREN´S VILLAGE)

5. **HOHER INSTITUTIONALISIERUNGSGRAD** (RESIDENTIAL CARE < & > 20 CHILDREN)

6. **HOHER DIVERSIFIZIERUNGSGRAD** (OHNE SCHWERPUNKT/ KLARE ORIENTIERUNG)

# 3. LÄNDERTYPISIERUNG NACH FORMEN DER UNTERBRINGUNG – ERGEBNIS

- **1. FAMILIENORIENTIERUNG :**

**(A) AUSTRALIEN, DENMARK, ENGLAND, FINLAND, SCOTLAND, (B) CZECH REPUBLIC, ROMANIA, RUSSIA, SOUTH AFRICA, (C) LESOTHO, NORTH MACEDONIA**

- **2. GEMEINSCHAFTSORIENTIERUNG:**

**(A) BANGLADESH, (B) INDIA, KENYA, WEST AFRICA, (C) ISRAEL**

- **3. INDIVIDUALORIENTIERUNG:**

**CANADA, SWITZERLAND, NETHERLANDS, USA**

- **4. GERINGER PROFESSIONALISIERUNGSGRAD:**

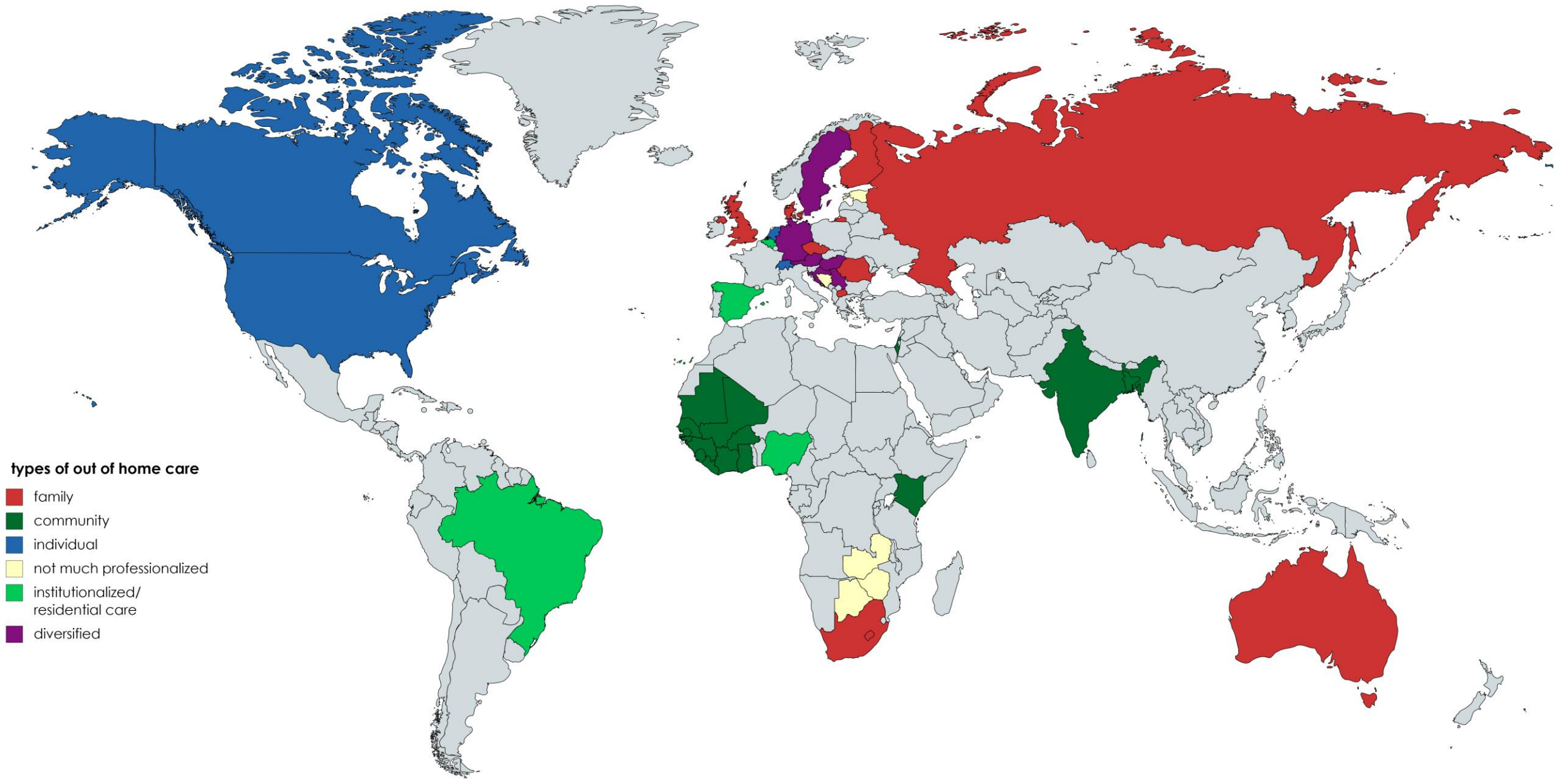
**(A) BOTSWANA, ZAMBIA, ZIMBABWE, (B) BOSNIA AND HERZEGOVINA, ESTONIA**

- **5. HOHER INSTITUTIONALISIERUNGSGRAD (HEIMERZIEHUNG):**

**(A) SPAIN, BELGIUM, (B) BRAZIL, NIGERIA**

- **6. HOHER DIVERSIFIZIERUNGSGRAD:**

**GERMANY, AUSTRIA, HUNGARY, SWEDEN, SERBIA, CROATIA**



- types of out of home care**
- family
  - community
  - individual
  - not much professionalized
  - institutionalized/  
residential care
  - diversified

# **VIELEN DANK FÜR DIE AUFMERKSAMKEIT!**

## **...UND EINLADUNG ZU FRAGEN, DISKUSSION...**

- **FEEDBACK ZU LÄNDER“TYPOLOGIE“ NACH UNTERBRINGUNGSFORMEN (ALTERNATIVE DIMENSIONIERUNGSVORSCHLÄGE...)**
- **WEITERE SPANNENDE PERSPEKTIVEN / FRAGESTELLUNGEN AN MATERIAL**
- **ALLGEMEINE RÜCKMELDUNGEN, FRAGEN ETC. ZU PRÄSENTIERTEN DATEN**